

津地域雲出地区 地震防災マップ

01-20

【震度の説明】

震度階級	人	室内の状況	屋外の状況	木造建物
6強	立っていることができない。はたがいで揺れる。	固定していない重たい家具のほとんどが移動、転倒する。傾いた家具のほとんどが倒れる。	多くの建物で、壁のタイルや窓ガラスが破損、落下する。傾いた家具のほとんどが倒れる。	耐震性の低い住宅では、倒壊するものが多い。耐震性の高い住宅でも、壁や柱がかなり傾斜するものがある。
6弱	立っていることが困難になる。	固定していない重たい家具の多くが移動、転倒する。傾いた家具のほとんどが倒れる。	かなりの建物で、壁のタイルや窓ガラスが破損、落下する。傾いた家具のほとんどが倒れる。	耐震性の低い住宅では、倒壊するものが多い。耐震性の高い住宅でも、壁や柱がかなり傾斜するものがある。
5強	非常な恐怖を感じる。多くの人が、身の安全を回つとすう行動に支障を感じる。	固定していない重たい家具の多くが移動、転倒する。傾いた家具のほとんどが倒れる。	かなりの建物で、壁のタイルや窓ガラスが破損、落下する。傾いた家具のほとんどが倒れる。	耐震性の低い住宅では、倒壊するものが多い。耐震性の高い住宅でも、壁や柱がかなり傾斜するものがある。
5弱	多くの人が、身の安全を回つとすう行動に支障を感じる。	固定していない重たい家具の多くが移動、転倒する。傾いた家具のほとんどが倒れる。	かなりの建物で、壁のタイルや窓ガラスが破損、落下する。傾いた家具のほとんどが倒れる。	耐震性の低い住宅では、倒壊するものが多い。耐震性の高い住宅でも、壁や柱がかなり傾斜するものがある。

※東海・東南海・南海地震で震度7となるメソは地域内にはありません。気象庁震度階級換算表(平成26年1月)より抜粋



【凡例】

- 津波浸水深 (0.5m以上)
- 急傾斜地崩壊危険箇所
- 緊急輸送道路
- 防災行政機関
- 避難所
- 一時避難場所 (地震災害)

【急傾斜地の説明】

急傾斜地がけ崩れが発生すると、急傾斜地の上部ではがけの高さに相当する範囲で土砂が崩れ落ち、急傾斜地の下部ではがけの高さの2倍に相当する距離まで土砂が堆積することが一般的です。高さ0.9m以上、高さ5m以上の区域は、法律により「急傾斜地崩壊危険箇所」に指定されています。

【津波の被害】

- 津市の海岸に津波が到達する時間(地震発生時から)
 - ・第一波(約20cm)・・・約50分後
 - ・最大波(約1.5m)・・・約2時間20分後
 - (津波は一回きりでなく、数度にわたって襲ってきます。)
- 津波による主な被害
 - ・ひとりの上まで波がくると人は立っていらなくなります。
 - ・木造建物では、1m未満の高さでは部分的な被害程度ですが、1mを超えると全面的な破壊となる場合が出てきます。
 - ・鉄筋コンクリートビルでは、2～3mの高さまで持ちこたえられますが、4mを超えると破壊するビルが出てきます。

津波は、海岸や海底の地形(V字状の湾、岬の先端、湾内など)によっては局所的に大きくなる場合がありますので、注意が必要です。

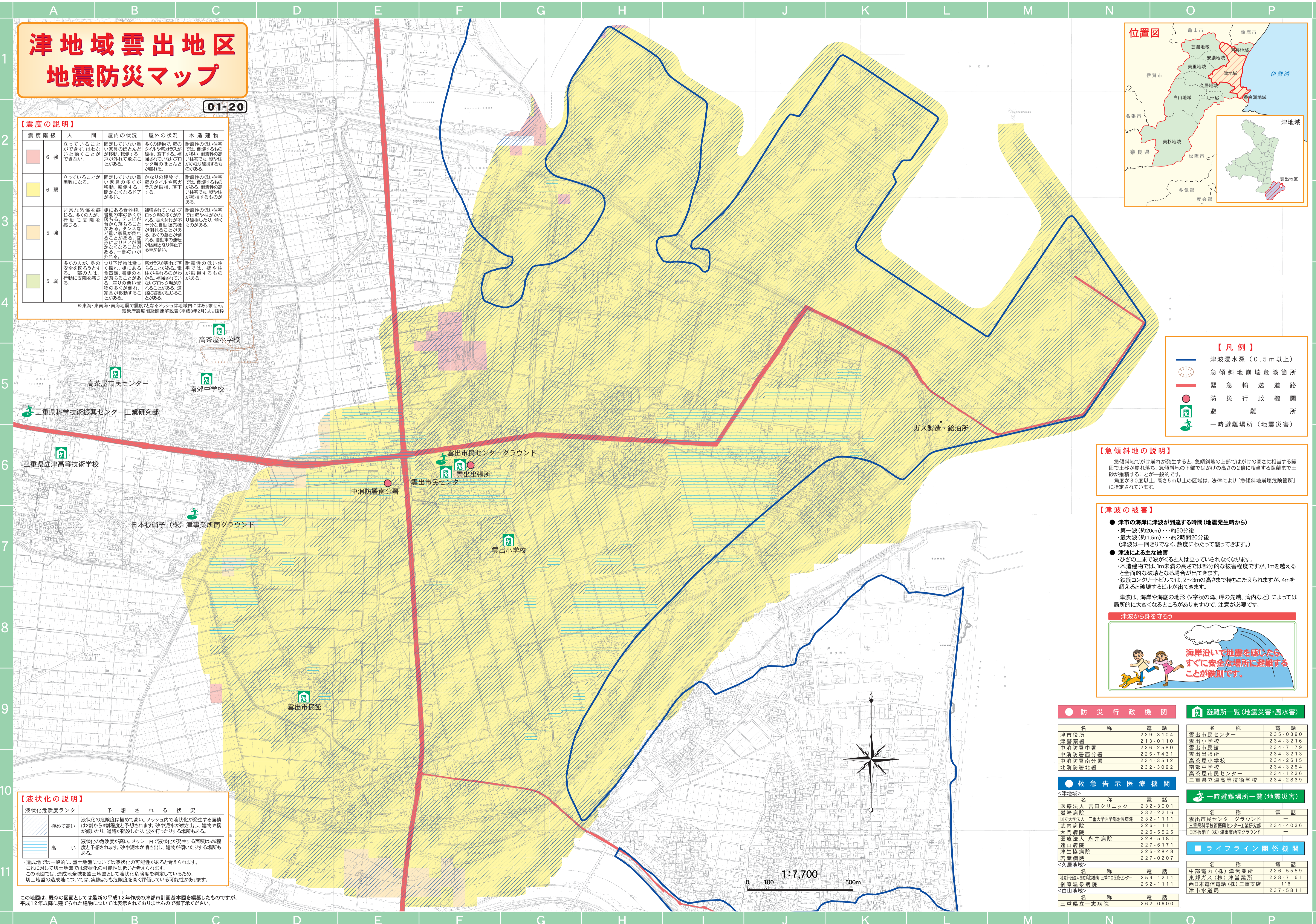


【液状化の説明】

液状化危険度ランク	予想される状況
極めて高い	液状化の危険度は極めて高い。メッシュ内で液状化が発生する箇所は、2割から3割程度と予想されます。砂や泥水が噴き出し、建物や橋が傾いたり、道路が陥没したり、液を行ったりする箇所もある。
高い	液状化の危険度が高い。メッシュ内で液状化が発生する箇所は、5割程度と予想されます。砂や泥水が噴き出し、建物(傾いたりする場所)もある。

※造成地では一般的に、盛土土層については液状化の可能性があると考えられます。これに対して「盛土土層」では液状化の可能性は低いと考えられます。この地図では、造成地全域を盛土土層として液状化危険度を判定しているため、切土土層の造成地については、実際よりも危険度を高く評価している可能性があります。

この地図は、既存の図面としては最新の平成12年作成の津都市計画基本図を編集したものです。平成12年以降に建てられた建物については表示されておりませんのでご了承ください。



● 防災行政機関

名称	電話
津市役所	229-3104
津警察署	213-0110
中消防署中署	226-2580
中消防署北分署	234-3512
北消防署北署	232-3092

● 救急告示医療機関

名称	電話
医療法人 吉田クリニック	232-3001
国立守山 三重大学守山短期病院	232-1111
県内病院	226-1111
大門病院	226-5525
医療法人 永井病院	228-5181
遠山病院	227-6171
津生協病院	225-2848
荻原病院	227-0207

● 一時避難場所一覧(地震災害)

名称	電話
雲出市民センター	235-0390
雲出小学校	234-3216
雲出市民館	234-2179
高茶屋小学校	234-2615
南郷中学校	234-3254
三重県立津南高等学校	234-2839

● ライフライン関係機関

名称	電話
中部電力(株)津営業所	228-5559
東海ガス(株)津営業所	228-7161
西日本電信電話(株)三重支店	116
津市水道局	237-5811