

津地域神戸地区 地震防災マップ

01-11

【震度の説明】

震度階級	人間	屋内の状況	屋外の状況	木造建物
6強	立っていることができない。はむがはむが動く。	固定していない重い家具のほとんどが移動、転倒する。物が外れて飛ぶことがある。	多くの建物で、壁のタイルや窓ガラスが破損、落下する。舗装されていない道路のほとんどが陥没する。	耐震性の低い住宅では、倒壊するものがある。耐震性の高い住宅でも、壁柱が接合するものがある。
6弱	立っていることが困難になる。	固定していない重い家具の多くが移動、転倒する。物が外れて飛ぶことがある。	かなりの建物で、壁のタイルや窓ガラスが破損、落下する。	耐震性の低い住宅では、倒壊するものがある。耐震性の高い住宅でも、壁柱が接合するものがある。
5強	非常な恐怖を感じる。多くの人が行動に支障を感じる。	固定していない重い家具の多くが移動、転倒する。物が外れて飛ぶことがある。	かなりの建物で、壁のタイルや窓ガラスが破損、落下する。	耐震性の低い住宅では、倒壊するものがある。耐震性の高い住宅でも、壁柱が接合するものがある。
5弱	多くの人が身の安全を回らうとする。一部の人は、行動に支障を感じる。	固定していない重い家具の多くが移動、転倒する。物が外れて飛ぶことがある。	かなりの建物で、壁のタイルや窓ガラスが破損、落下する。	耐震性の低い住宅では、倒壊するものがある。耐震性の高い住宅でも、壁柱が接合するものがある。

※東海・東南海・南海地震で震度7となるメッシュは地域内にはありません。気象庁震度階級連関表(平成26年)より抜粋。

【液状化の説明】

液状化危険度ランク	予想される状況
極めて高い	液状化の危険度は極めて高い。メッシュ内で液状化が発生する面積は割合から3割程度と予想されます。砂や泥水が噴き出し、建物や橋が傾いたり、道路が陥没したり、液を打ったりする場所もある。
高い	液状化の危険度が高い。メッシュ内で液状化が発生する面積は5%程度と予想されます。砂や泥水が噴き出し、建物や橋が傾いたりする場所もある。

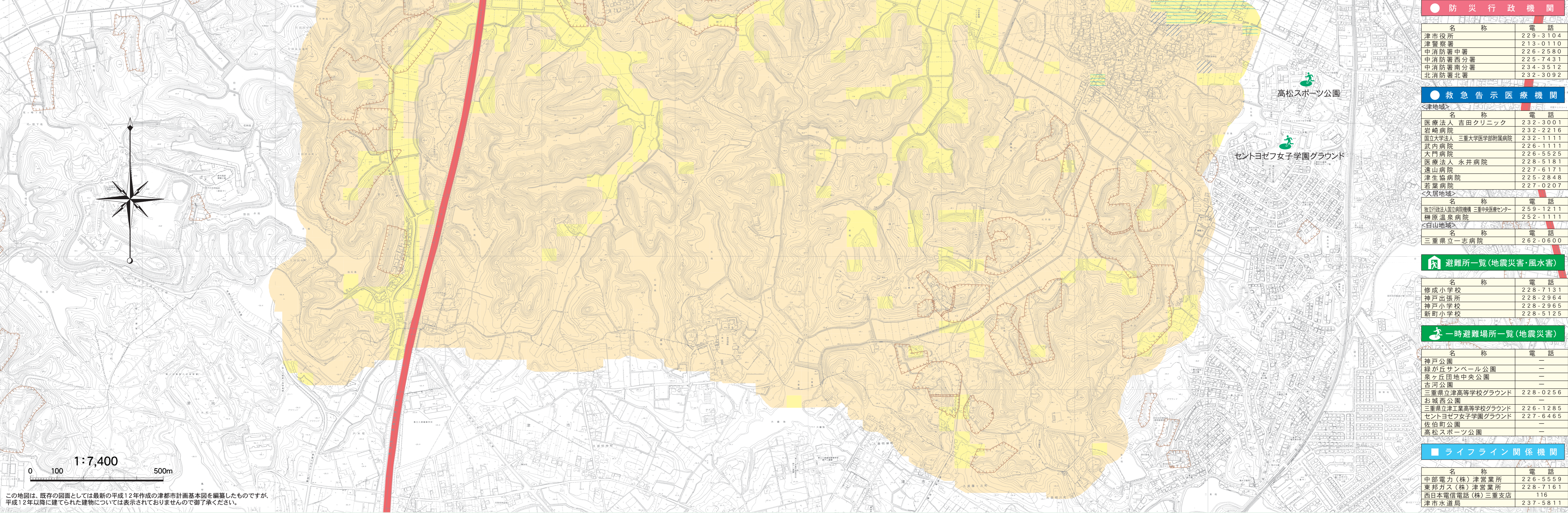
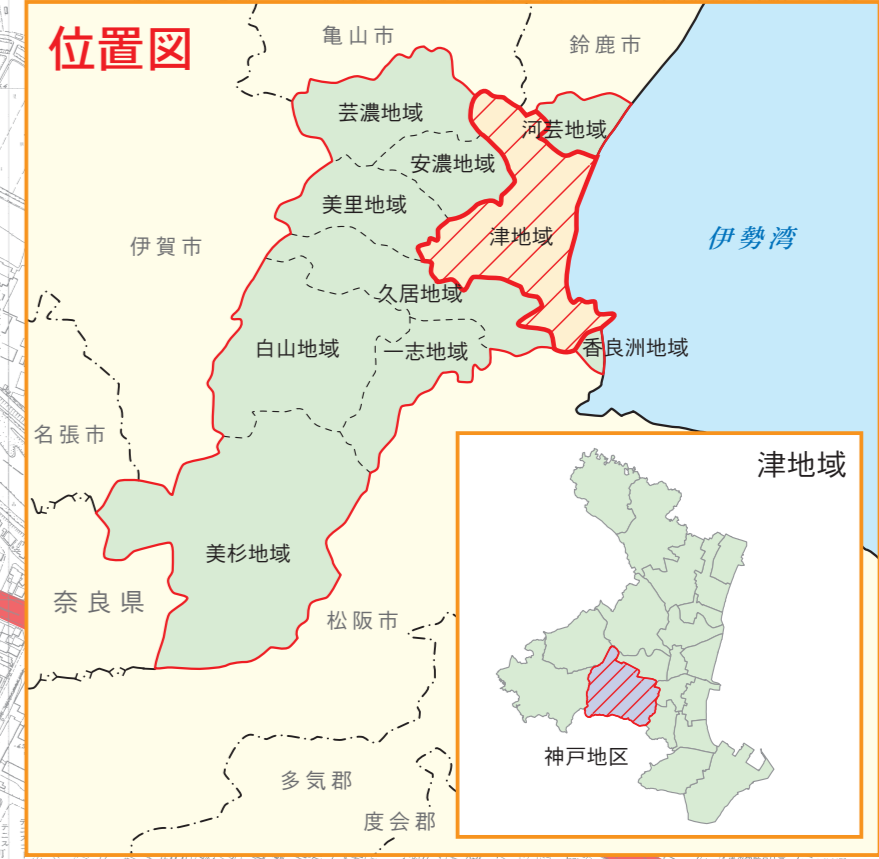
造成地では一般的に、盛土地盤については液状化の可能性があると考えられます。これに対して切土地盤では液状化の可能性は低いと考えられます。この地図では、造成地全域を盛土地盤として液状化危険度を判定しているため、切土地盤の造成地については、実際よりも危険度を高く評価している可能性があります。

【急傾斜地の説明】

急傾斜地でがけ崩れが発生すると、急傾斜地の上部ではがけの高さに相当する範囲で土砂が崩れ落ち、急傾斜地の下部ではがけの高さの2倍に相当する距離まで土砂が堆積することが一般的です。角度が30度以上、高さ5m以上の区域は、法律により「急傾斜地崩壊危険箇所」に指定されています。

【凡例】

- 急傾斜地崩壊危険箇所
- 緊急輸送道路
- 防災行政機関
- 救急告示医療機関
- 避難所
- 一時避難場所(地震災害)
- ライフライン関係機関



● 防災行政機関

名称	電話番号
津市役所	229-3104
津警察署	213-0110
中消防署中署	226-2580
中消防署西分署	225-7431
中消防署南分署	234-3512
北消防署北署	232-3092

● 救急告示医療機関

名称	電話番号
医療法人 吉田クリニック	232-3001
若崎病院	232-2216
国立大学法人 三重大学医学部附属病院	232-1111
武内病院	226-1111
大門病院	226-5525
医療法人 永井病院	228-5181
遠山病院	227-6171
津生協病院	225-2848
若葉病院	227-0207

● 避難所一覧(地震災害・風水害)

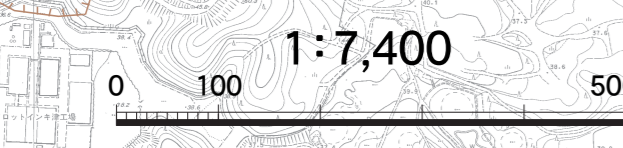
名称	電話番号
修成小学校	228-7131
神戸出張所	228-2964
神戸小学校	228-2965
新町小学校	228-5125

● 一時避難場所一覧(地震災害)

名称	電話番号
神戸公園	-
緑が丘サンパール公園	-
泉ヶ丘団地中央公園	-
生が公園	-
三重県立津工業高等学校グラウンド	228-0256
お城西公園	-
三重県立津工業高等学校グラウンド	226-1285
セントヨゼフ女子学園グラウンド	227-6465
佐伯公園	-
高松スポーツ公園	-

● ライフライン関係機関

名称	電話番号
中部電力(株)津営業所	226-5559
東邦ガス(株)津営業所	228-7161
西日本電信電話(株)三重支店	116
津市水道局	237-5811



この地図は、既存の図面としては最新の平成12年作成の津都市計画基本図を編纂したもので、平成12年以降に建てられた建物については表示されておりませんのでご了承ください。