

# 津地域南立誠地区 地震防災マップ

01-07



- ### 【凡例】
- 津波浸水深 (0.5 m以上)
  - 急傾斜地崩壊危険箇所
  - 緊急輸送道路
  - 避難所
  - 一時避難場所 (地震災害)
  - ライフライン関係機関

### 【震度の説明】

震度階級	人	屋内の状況	屋外の状況	木造建物
6強	立っていることができない。	固定していない重い家具のほとんどが倒れ、転がる。戸が外れて飛ぶことがある。	固定していない重い家具のほとんどが倒れ、転がる。戸が外れて飛ぶことがある。	耐震性の低い住宅では、倒壊するものが多い。耐震性の高い住宅も、壁や柱が破損するものがある。
6弱	立っていることが困難になる。	固定していない重い家具の多くが移動、転がる。戸が外れることがある。	固定していない重い家具の多くが移動、転がる。戸が外れることがある。	耐震性の低い住宅では、倒壊するものが多い。耐震性の高い住宅も、壁や柱が破損するものがある。
5強	非常な恐怖を感じる。多くの人が行動に支障を感じる。	固定していない重い家具の多くが移動、転がる。戸が外れることがある。	固定していない重い家具の多くが移動、転がる。戸が外れることがある。	耐震性の低い住宅では、倒壊するものが多い。耐震性の高い住宅も、壁や柱が破損するものがある。
5弱	安全の人が、身の安全を回す。一部の人、行動に支障を感じる。	固定していない重い家具の多くが移動、転がる。戸が外れることがある。	固定していない重い家具の多くが移動、転がる。戸が外れることがある。	耐震性の低い住宅では、倒壊するものが多い。耐震性の高い住宅も、壁や柱が破損するものがある。

### 【津波の被害】

- 津市の海岸に津波が到達する時間 (地震発生時から)
  - ・第一波 (約20cm)・・・約50分後
  - ・最大波 (約1.5m)・・・約2時間20分後 (津波は一回きりでなく、数度にわたって襲ってきます。)
- 津波による主な被害
  - ・ひざの上まで波がくると人は立っていらなくなります。
  - ・木造建物では、1m未満の高さでは部分的な被害程度ですが、1mを越えると全面的な破壊となる場合が出てきます。
  - ・鉄筋コンクリートビルでは、2～3mの高さまで持ちこたえられますが、4mを超えると破壊するビルが出てきます。

津波は、海岸や海底の地形 (V字状の湾、岬の先端、湾内など) によっては局所的に大きくなる場合がありますので、注意が必要です。

**津波から身を守る**

海岸沿いで地震を感じたら、すぐに安全な場所に避難することが鉄則です。

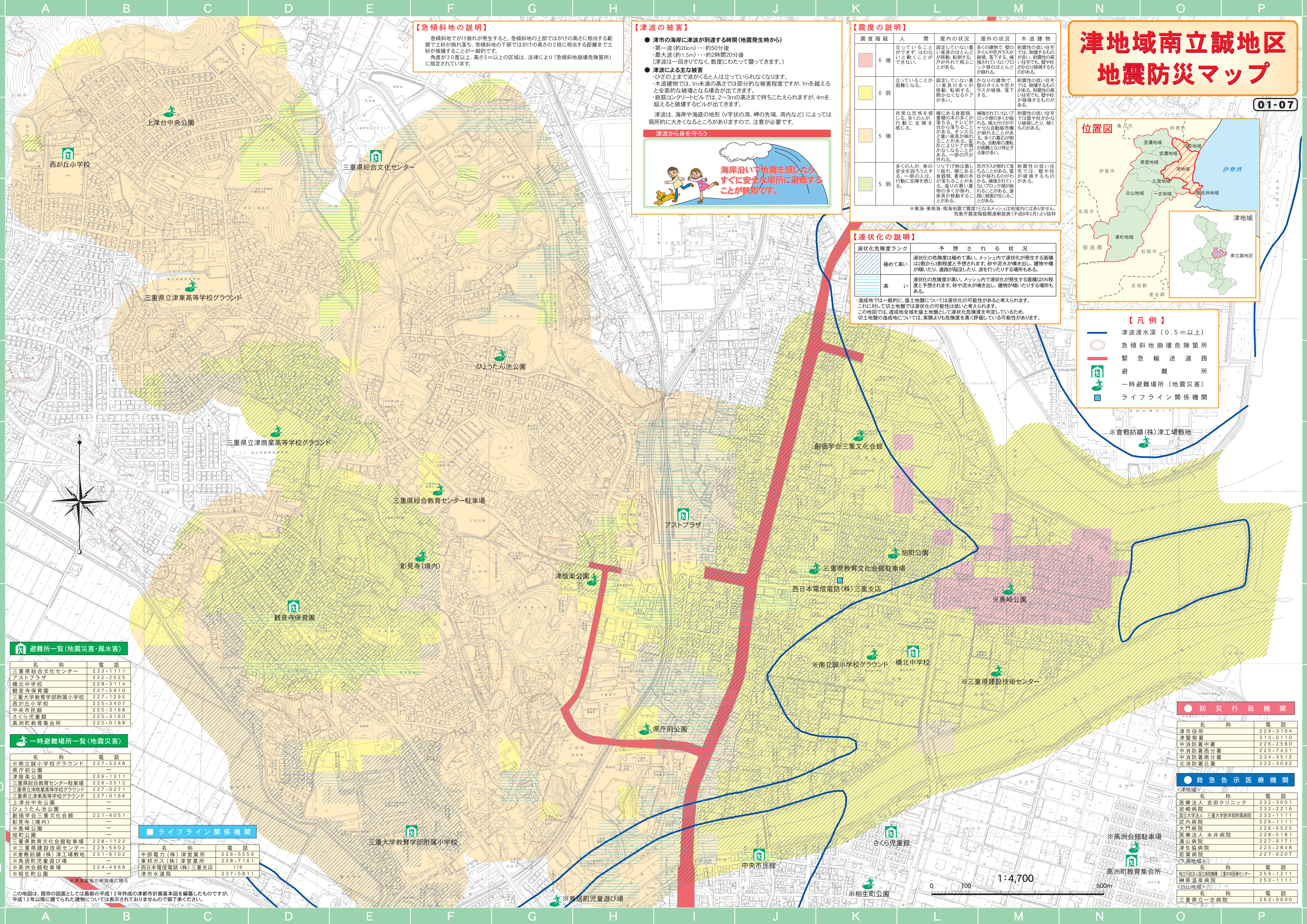
### 【急傾斜地の説明】

急傾斜地でけがれが発生すると、急傾斜地の上部ではけがれの高さに相当する範囲で土砂が崩れ落ち、急傾斜地の下部ではけがれの高さの2倍に相当する距離まで土砂が堆積することが一般的です。  
 角度が30度以上、高さ5m以上の区域は、法律により「急傾斜地崩壊危険箇所」に指定されています。

### 【液状化の説明】

液状化危険度ランク	予想される状況
極めて高い	液状化の危険度は極めて高い。メッシュ内で液状化が発生する面積が限いたり、道路が陥没したり、波を打ったりする場所もある。
高い	液状化の危険度が高い。メッシュ内で液状化が発生する面積は5%程度と予想されます。砂や泥水が噴き出し、建物が傾いたりする場所もある。

・造成地では一般的に、盛土地盤については液状化の可能性があると考えられます。これに対して切土地盤では液状化の可能性は低いと考えられます。  
 この地図では、造成地全域を盛土地盤として液状化危険度を判定しているため、切土地盤の造成地については、実際よりも危険度を高く評価している可能性があります。



### 避難所一覧 (地震災害・風水害)

名称	電話
三重県総合文化センター	233-1111
アストプラザ	222-2525
橋北中学校	228-3114
観音寺保育園	227-5910
三重大学教育学部附属小学校	227-1295
西が丘小学校	225-3407
中央市民館	225-3168
さくら児童館	225-3160
高洲町教育集会所	225-0188

### 一時避難場所一覧 (地震災害)

名称	電話
※南立誠小学校グラウンド	227-5248
県庁前公園	—
津借楽公園	226-1311
三重県総合文化センター駐車場	226-3512
三重県立津東高等学校グラウンド	227-0271
三重県立津東高等学校グラウンド	227-0166
上津台中央公園	—
ひょうたん池公園	—
創価学会三重文化会館	221-6051
※島崎公園	—
※倉敷紡績(株)津工場敷地	228-1122
※三重県建設技術センター	229-5602
※倉敷紡績(株)津工場敷地	231-6102
※島崎児童遊び場	—
※高洲会館駐車場	224-4968
※相生町公園	—

### ライフライン関係機関

名称	電話
中部電力(株)津営業所	226-5559
東邦ガス(株)津営業所	228-7161
西日本電信電話(株)三重支店	116
津市水道局	237-5811

### 防災行政機関

名称	電話
津市役所	229-3104
津警察署	213-0110
中津防署中署	226-2580
中津防署西分署	225-7431
中津防署南分署	234-3512
北津防署北署	232-3092

### 救急告示医療機関

名称	電話
医療法人 吉田クリニック	232-3001
若崎病院	232-2216
国立大学法人 三重大学医学部附属病院	232-1111
武内病院	226-1111
大門病院	226-5525
医療法人 永井病院	228-5181
津山病院	227-6171
津生協病院	225-2848
若葉病院	227-0207

この地図は、既存の図面としては最新の平成12年作成の津都市計画基本図を編集したものです。平成12年以降に建てられた建物については表示されておりませんので御了承ください。

